

# TEST RAZONAMIENTO NUMÉRICO

Este test se compone de 15 preguntas y cuenta con un tiempo de 7 minutos para resolverlo. Se le muestran cuatro opciones de las cuales sólo una es la correcta.

1)

Calcula. Sabiendo que los valores de las monedas son:



Calcula:



Seleccione una:

- a. 1,70 €
- b. 2 €
- c. 1,80 €
- d. 1,50 €

2) ¿Cuántos metros son 3 km 8 hm 5 dam?

Seleccione una:

- a. 3 850 m
- b. 385 m
- c. 38 500 m
- d. 3 085 m

3) Daniel ha resuelto bien  $\frac{2}{3}$  partes de un examen y su amiga Vanesa  $\frac{3}{5}$ . ¿Quién tendrá mejor nota?

Seleccione una:

- a. Ambos suspenden
- b. Daniel
- c. Vanesa
- d. Por igual

4) La suma de mi dinero y el de mi hermano es 94 y la resta es 36, ¿cuánto dinero tiene cada uno?

Seleccione una:

- a. 80 y 14
- b. 34 y 60
- c. 65 y 29
- d. 75 y 28

5) Un barco lleva recorridas las tres décimas partes de un viaje de 1 700 millas. ¿Cuántas millas le faltan todavía por recorrer?

Seleccione una:

- a. 1170 millas
- b. 1175 millas
- c. 1180 millas
- d. 1190 millas

6) ¿En qué caso el valor de x es igual al valor de y?

Seleccione una:

- a.  $x + 3 = 9$   
 $x + y = 12$
- b.  $x - 4 = 7$   
 $x - y = 7$
- c.  $x + 5 = 1$   
 $x - y = 8$
- d.  $x + 1 = 3$   
 $x - y = 3$

7) ¿Cuál es el número mayor 2,7 2,690 2,69 2,699 2,71?

Seleccione una:

- a. 2,699
- b. 2,7
- c. 2,69
- d. 2,71

8) Calcula el interés por un capital de 100 € al 4% durante 6 años.

Seleccione una:

- a. 33 €
- b. 24 €
- c. 16 €
- d. 12 €

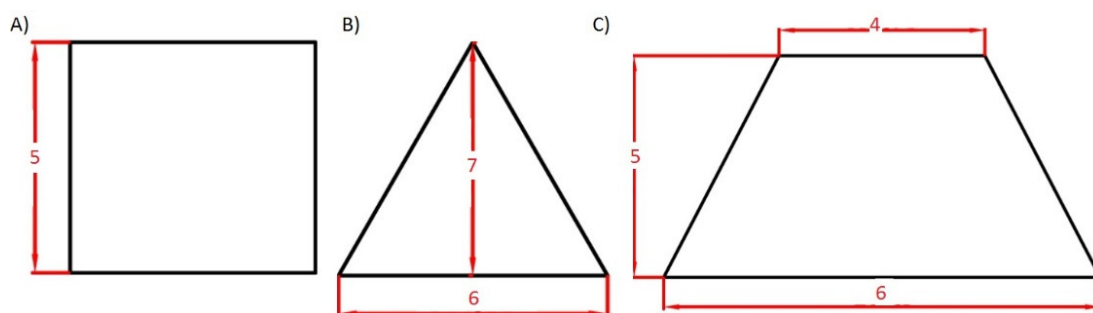
9) Resuelve:

$$x + 7 = 12x - 3 - 8x + 1$$

Seleccione una:

- a. -2
- b. 3
- c. 5
- d. 4

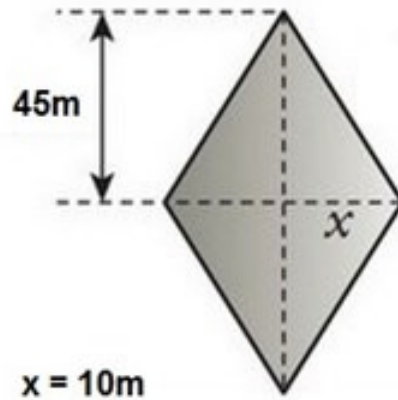
10) ¿Qué área es menor?



Seleccione una:

- a. A
- b. B
- c. C
- d. Dos opciones son correctas.

11) Calcula el área:



Seleccione una:

- a. 50 m<sup>2</sup>
- b. 100 m<sup>2</sup>
- c. 450 m<sup>2</sup>
- d. 900 m<sup>2</sup>

12) ¿Qué media es menor?

Seleccione una:

- a. 90 – 10 – 4
- b. 12 – 50 – 8
- c. 80 – 10 – 5
- d. 7 – 75 – 3

13) ¿Cuál es mayor?

Seleccione una:

- a.  $\frac{1}{2}$  de la mitad de 360
- b.  $\frac{1}{4}$  de la mitad de 1000
- c.  $\frac{2}{6}$  de 180
- d.  $\frac{2}{3}$  de la mitad de 300

14) ¿Qué tanto por ciento de 280 es 14?

Seleccione una:

- a. 12,6
- b. 10
- c. 5
- d. 4,2

15) Sabiendo la equivalencia entre 1 euro y doce monedas extranjeras:

- 2 Marcos alemanes (Ejemplo: 1 euro = 2 marcos alemanes)
- 340 Dracmas griegos
- 40 Francos belgas
- 6 Marcos finlandeses
- 1936 Liras italianas
- 40 Francos luxemburgueses
- 200 Escudos portugueses

**84920 Francos belgas equivalen a:**

- a. 1320 euros
- b. 2115 euros
- c. 1524 euros
- d. 2123 euros

SOLUCIONES:

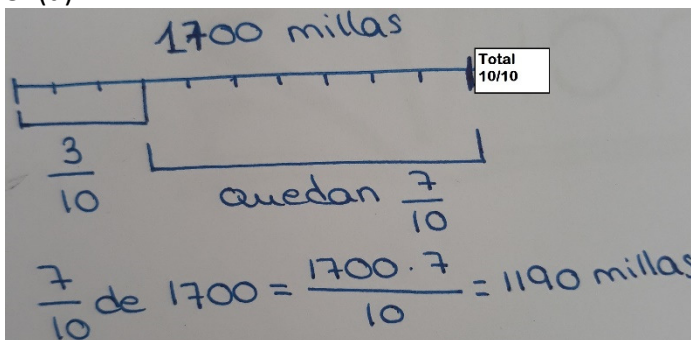
1. (a) 1,70 €

2. (a) Pasando todas las medidas a metros tenemos que 3 km 8 hm 5 dam = 3000m + 800m + 50m = 3850m

3. (b) Daniel ha resuelto bien  $\frac{2}{3}$  partes = **0,67** de un examen y su amiga Vanesa  $\frac{3}{5}$  = **0,6**

4. (c)

5. (d)



6. (a)

7. (d)

8. (b)

9. (b)

$$x + 7 = 12x - 3 - 8x + 1$$

Las incógnitas las pasamos al primer miembro y los términos independientes al segundo miembro  
(si están sumando pasan restando y viceversa)

$$x + 7 = 12x - 3 - 8x + 1$$

$$x - 12x + 8x = -3 + 1 - 7$$

$$-3x = -9$$

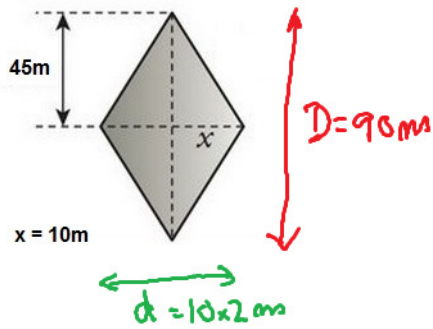
$$x = \frac{-9}{-3} = 3$$

10. (b) Área cuadrado =  $5 \cdot 5 = 25 \text{ cm}^2$

Área triángulo =  $6 \cdot 7 / 2 = 21 \text{ cm}^2$

Área trapecio =  $(4 + 6) / 2 \cdot 5 = 25 \text{ cm}^2$

11. (d)



$$A = \frac{D \cdot d}{2} = \frac{90 \times 10 \times 2}{2} = 900 \text{ m}^2$$

12. (b)

13. (a)

14. (c)

Se obtiene a través de las soluciones =  $5 \cdot 280 / 100 = 14$  (otra forma: apóyate primero en el 10% y luego divide entre 2:  $10 \cdot 280 / 100 = 28 / 2 = 14$ )

15. (d)

15) Sabiendo la equivalencia entre 1 euro y doce monedas extranjeras:

- 2 Marcos alemanes (Ejemplo: 1 euro = 2 marcos alemanes)
- 340 Dracmas griegos
- 40 Francos belgas
- 6 Marcos finlandeses
- 1936 Liras italianas
- 40 Francos luxemburgueses
- 200 Escudos portugueses

84920 Francos belgas equivalen a:

$$\begin{aligned}
 1 \text{ €} &\sim 40 \text{ FB} \\
 x \text{ €} &\sim 84\,920 \text{ FB} \\
 \text{Regla de 3:} & \\
 \rightarrow x &= \frac{84\,920 \times 1}{40} = \\
 &= 2123 \text{ €}
 \end{aligned}$$



Si te decides por nuestra Plataforma, podrás encontrar más de **550 tests** agrupados por categorías y por niveles de dificultad. Además, todos nuestros test están **cronometrados**, para que puedas prepararte de manera más eficaz.

A su vez dispondrás de **vídeos explicativos** de ejercicios y consejos para saber enfrentarte a los tests de manera efectiva. También tendrás explicaciones de la **resolución de los ejercicios de razonamiento numérico y mecánico**.

Otra de nuestras grandes bazas son los **simulacros de examen continuos**, que te ayudarán a enfrentarte a la prueba real más confiada y con muchas más garantías.

Por último, dispondrás de un **resumen de tus resultados**, para que puedas seguir tu progresión. También tendrás **acceso a un foro** de cuestiones relacionadas con las oposiciones, donde podrás contactar con otros opositores para resolver otras cuestiones de tipo práctico.

Accede desde cualquier lugar y/o dispositivo: **tablet, móvil o Pc**. Sólo necesitas ganas y una conexión a internet. Del resto nos encargamos nosotros.

¿A qué esperas para inscribirte? Entra ya en [www.tropaymarineria.es](http://www.tropaymarineria.es) y escríbenos desde el formulario de contacto.